

# TFG. TFG: Evaluación del estado de conservación de la macrofauna de playas arenosas en la región Atlántica Ibérica



# Introducción general

Las playas arenosas constituyen uno de los ecosistemas costeros más extensos del mundo y albergan comunidades de macroinvertebrados altamente especializadas, adaptadas a condiciones ambientales dinámicas y a menudo extremas.

A pesar de su amplia distribución, estos ecosistemas han recibido tradicionalmente menos atención científica que otros ambientes marinos, lo que ha provocado que muchas de sus especies presenten escasa información disponible sobre su distribución, abundancia y estado de conservación.



# Introducción general

La Lista Roja de la Unión Internacional para la Conservación de la Naturaleza (UICN) constituye la herramienta de referencia para evaluar el riesgo de extinción de las especies mediante criterios estandarizados basados en información sobre distribución, tamaño poblacional, tendencias y amenazas.

No obstante, la aplicación de estos criterios en invertebrados marinos, y especialmente en especies asociadas a playas arenosas, es todavía limitada debido a la escasez de información disponible.

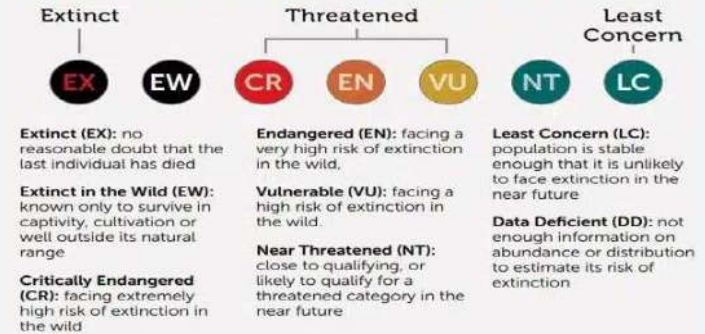
En este contexto, resulta necesario analizar hasta qué punto los datos existentes permiten evaluar el estado de conservación de las especies de macroinvertebrados de playas arenosas, así como identificar las principales lagunas de conocimiento que dificultan su correcta clasificación y que deberían ser abordadas en futuras investigaciones.

## More than 44,000 species are threatened with extinction

That is still 28% of all assessed species.



## THE RED LIST CATEGORIES



# Objetivo general

Evaluar el estado de conservación de especies de macroinvertebrados características de playas arenosas del litoral del Cantábrico y Atlántico ibérico (hasta Portugal) mediante la aplicación de los criterios de la Lista Roja de la UICN.



## Objetivos específicos

- Identificar las especies características de playas arenosas presentes en la región de estudio.
- Recopilar la información disponible sobre su distribución, ecología y amenazas.
- Estimar su estado de conservación mediante la aplicación de los criterios de la Lista Roja de la UICN.
- Reconocer las principales amenazas que afectan a las especies estudiadas.
- Detectar vacíos de información relevantes para futuras evaluaciones y acciones de conservación.

